

## ИМПОРТ ПРОДОВОЛЬСТВИЯ И СЕЛЬСКОХОЗЯЙСТВЕННОЙ ПРОДУКЦИИ

С начала 2000-х гг. импорт продовольственных товаров и сельскохозяйственной продукции в России вырос в 6 раз до 43 млрд. долл. в 2013 г. В относительном выражении на долю импорта приходится около 40% расходов населения на продукты питания. Данное соотношение увеличивается на протяжении 4 последних лет (Рисунок 1).

В структуре импорта продовольствия РФ отмечается существенный рост доли отдельных категорий сельскохозяйственной продукции и продуктов питания (Рисунок 3). Так, в 2013 г. доля молочной продукции в общем объеме импорта выросла по сравнению с 2000 г. на 6,4 процентных пункта, фруктов и орехов – на 5,6 п.п., рыбы – на 4,8 п.п. Наиболее существенное снижение доли импорта отмечено для таких категорий товаров, как «сахар и кондитерские изделия» (-11,3 п.п.), табак (-7,3 п.п.), злаки (-6,4 п.п.).

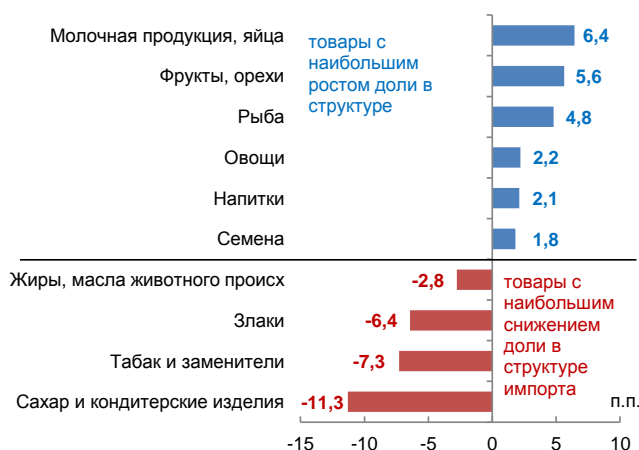
Анализ доли импорта во внутреннем потреблении показывает, что в последние годы наиболее заметное снижение доли импорта было отмечено во внутреннем потреблении мяса птицы и свинины (Рисунок 3). При этом сохраняется высокая доля импорта в поставках фруктов, а также увеличивается доля импорта в потреблении отдельных видов овощей (например, помидоров) и молочной продукции (сухого молока и сыров)

Импорт продовольственных и сельскохозяйственных товаров РФ отличается более высоким уровнем волатильности внутри каждого года по сравнению, например, с ситуацией в странах ЕС (Рисунок 4). Так, импорт фруктов и овощей в летние месяцы снижается соответственно на 20% и 60% от среднегодового уровня, зато в декабре импорт фруктов превышает средний объем импорта на 46%, а импорт овощей в мае – на 80%.

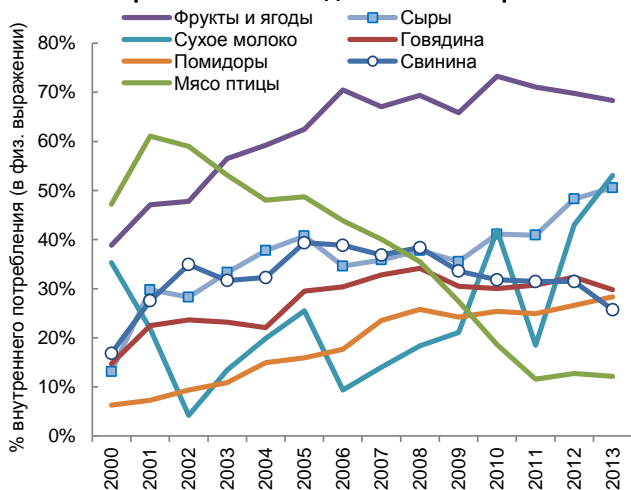
**Рисунок 1. Динамика импорта продовольственных товаров и сельскохозяйственной продукции в 2000-2013 гг.**



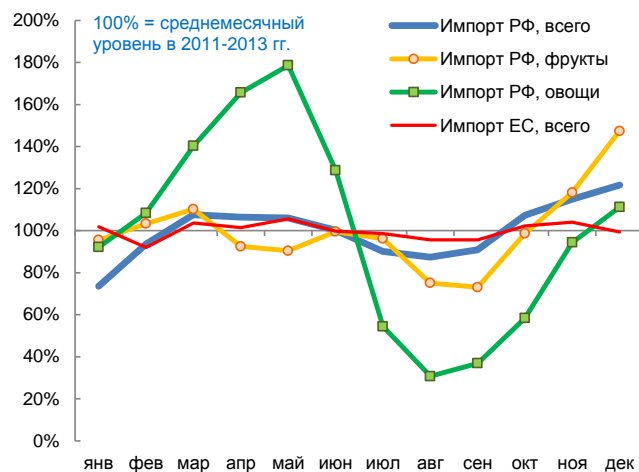
**Рисунок 2. Основные изменения в структуре импорта РФ в 2013 г. относительно 2000 г., процентные пункты**



**Рисунок 3. Доля импорта во внутреннем потреблении по отдельным товарам**



**Рисунок 4. Сезонные колебания в импорте продовольственных и с/х товаров РФ и ЕС**



Источник: расчеты ИКСИ на основе данных ФТС, Росстата, Евростата