

РЕГИОНАЛЬНЫЕ ИНДЕКСЫ ВАЛЮТНОГО КУРСА РУБЛЯ

Индекс реального эффективного курса рубля, который является одним из индикаторов конкурентоспособности российских предприятий, рассчитывается Банком России с 2004 г. При этом расчеты производятся для России в целом, что не позволяет оценить степень влияния изменений валютного курса на региональное экономическое развитие. В то же время, как показывают расчеты ИКСИ, разница по федеральным округам в темпах прироста реального эффективного валютного курса с 1997 г. по 2010 г. весьма существенна и достигает 40 п.п. (см. график).

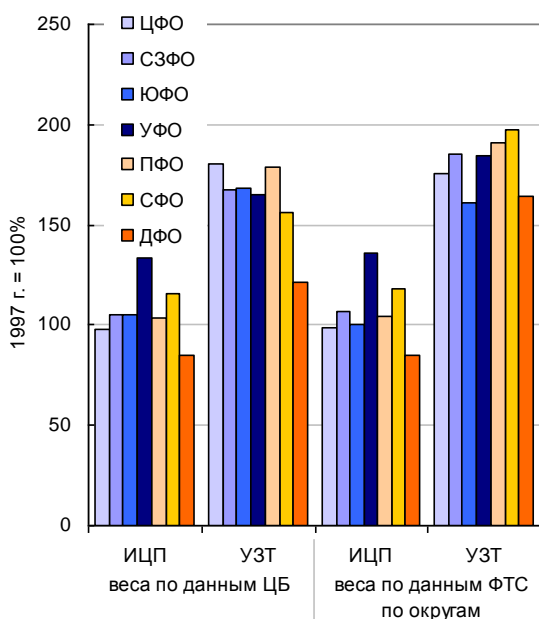
Расчет региональных индексов проводился с учетом методики Банка России «Расчет основных производных показателей динамики обменного курса рубля» на основе данных ФТС о структуре внешней торговли по округам, а также региональных индексов цен Росстата. Кроме того, расчеты индексов проводились с учетом следующих важных замечаний:

Во-первых, поскольку региональная статистика отличается более низким уровнем точности по сравнению с общенациональной, расчет был проведен на основе двух индексов цен: 1) на основе индекса цен производителей (ИЦП); 2) на основе индекса стоимости труда на единицу произведенной продукции (удельные затраты труда, УЗТ).

Во-вторых, региональная структура внешней торговли по данным ФТС может неточно отражать характер внешнеэкономической деятельности предприятий, если они осуществляют поставки через другие федеральные округа, и поэтому расчет региональных индексов валютного курса был дополнен расчетами на основе общероссийских данных о страновой структуре внешней торговли (затем полученные значения индексов по каждому из округов усреднялись для получения общей оценки).

Как показывает сводная оценка индексов валютного курса за период с 1997 г. по 2010 г., с наибольшей потерей ценовой конкурентоспособности вследствие роста курса рубля столкнулись предприятия, расположенные в Уральском, Сибирском и Приволжском федеральных округах (см. таблицу). При этом темпы роста промышленного производства в этих округах за тот же период времени оказались существенно ниже по сравнению с другими регионами (не менее чем на 30 п.п.).

Значение индексов регионального реального эффективного курса рубля в 2010 г. относительно 1997 г., %



Сводный анализ динамики индексов регионального реального эффективного курса рубля по федеральным округам

индекс	Значение индекса: Относительно уровня 1997 г. и по сравнению со средним значением индекса по округам, %				Сред. отклонение от средне-российского ур-ня*	Темпы роста пром. произв-ва 1997=100%
	по данным ЦБ		по данным ФТС по округам			
	ИЦП	УЗТ	ИЦП	УЗТ		
УФО	133,1 125%	164,7 101%	136,0 127%	184,6 103%	114%	157,6%
СФО	115,6 109%	155,9 96%	118,4 110%	197,3 110%	106%	167,2%
ПФО	103,6 97%	178,6 110%	104,6 98%	191,1 106%	103%	166,4%
СЗФО	104,9 99%	167,6 103%	107,0 100%	185,2 103%	101%	200,0%
ЦФО	98,0 92%	180,8 111%	98,9 92%	175,8 98%	98%	250,8%
ЮФО	105,0 99%	168,1 103%	100,6 94%	161,3 90%	96%	223,9%
ДФО	84,8 80%	121,3 75%	84,8 79%	164,6 91%	81%	199,0%

* - среднее значение отклонений 4 региональных индексов валютного курса от среднероссийского уровня

Источник: расчеты ИКСИ на основе данных Росстата, ФТС, МВФ, ОЭСР, МОТ и национальных статистических агентств.